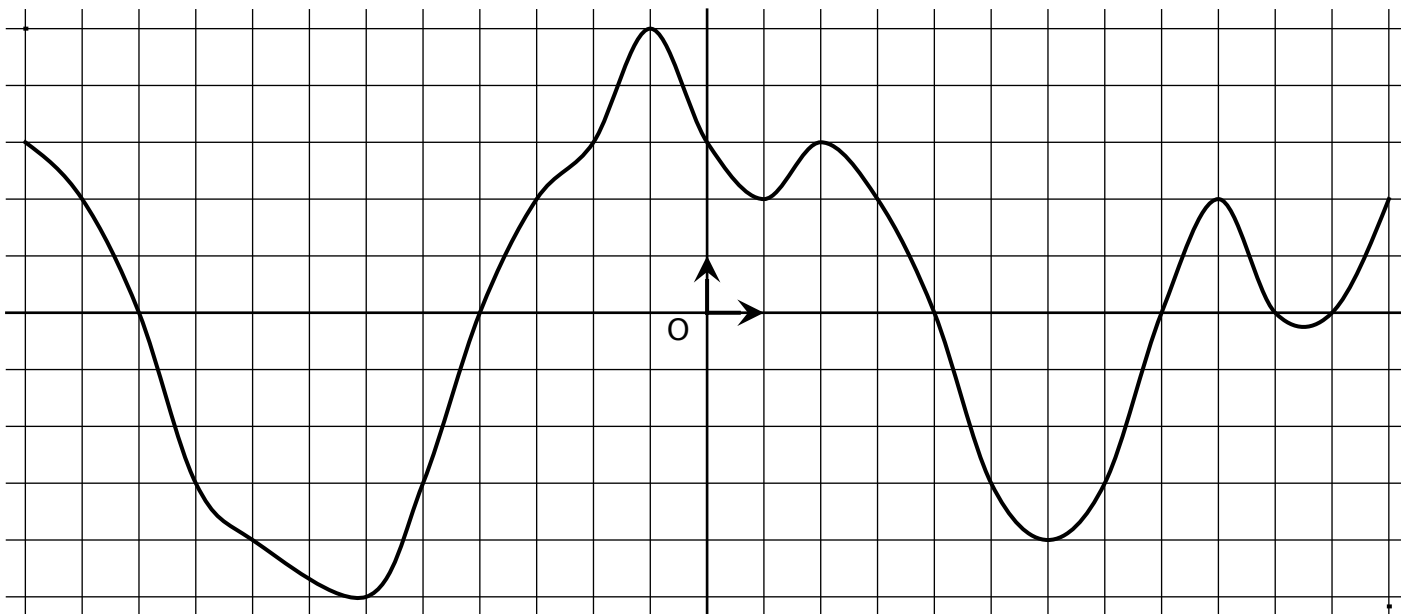


### EXERCICE 1

On a représenté dans un repère la courbe représentative d'une fonction  $f$ .



1. Compléter le tableau de valeurs de la fonction  $f$  :

$x$	-12	-11	-10	-9	-8	-7	-6	-5	-4	-3	-2	-1	0	1	2	3	4	5	6	7	8	9	10	11	12	
$f(x)$																										

2. a. En lisant dans le tableau, pour quelle(s) valeur(s) de  $x$  a-t-on  $f(x) = 2$  ?

3. Tracer la droite d'équation  $y = 2$ .

a. A quoi correspondent les solutions de l'équation  $f(x) = 2$  ?

4. Tracer les droites d'équation  $y = -3$  et  $y = 0$ , puis lire sur le graphique les solutions des équations suivantes :

$$f(x) = -3$$

$$f(x) = 0$$

### EXERCICE 2

Voici le tableau de valeurs d'une fonction  $f$  :

$x$	-4	-3	-2	-1	0	1	2	3	4
$f(x)$	4	3	2	-1	-3	-4	-3	-4	0

a. Quelle est l'image de -3 ?

b. Quel est l'antécédent de -1 ?

c. Quel nombre a pour image 2 ?

d. Quel nombre a pour antécédent 0 ?

e. Quels sont les deux nombres qui ont la même image ?

### EXERCICE 3

Voici le tableau de valeurs d'une fonction  $f(x) = x^2 - 2x - 1$

$x$	0,5	0,6	0,7	0,8	0,9	1	1,1	1,2	1,3
$f(x)$	-1,75	-1,84	-1,91	-1,96	-1,99	-2	-1,99	-1,96	-1,91

1) Compléter les égalités :

$f(0,5) = \dots\dots$	$f(\dots\dots) = -1,84$	$f(1,2) = \dots\dots$	$f(\dots\dots) = -2$	$f(1,1) = \dots\dots$	$f(\dots\dots) = -1,91$
-----------------------	-------------------------	-----------------------	----------------------	-----------------------	-------------------------

2) Tracer la courbe représentative de la fonction  $f$ .

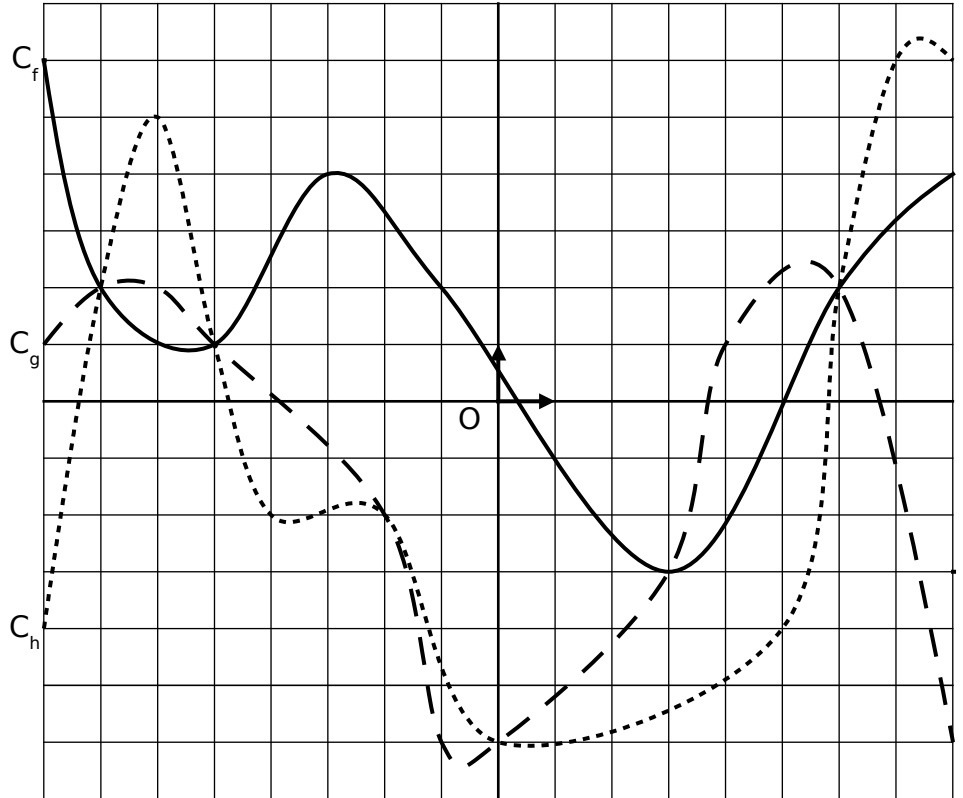
### EXERCICE 4

On a tracé dans le même repère les courbes  $C_f$ ,  $C_g$  et  $C_h$  qui représentent les fonctions  $f$ ,  $g$  et  $h$ , définies sur l'intervalle  $[-8 ; 8]$

a. Résoudre graphiquement l'équation  $f(x) = g(x)$ .

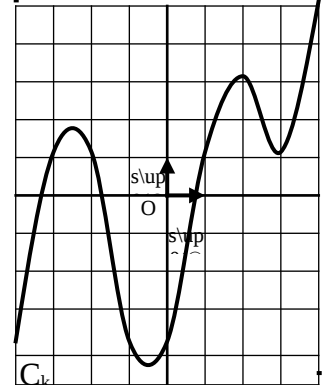
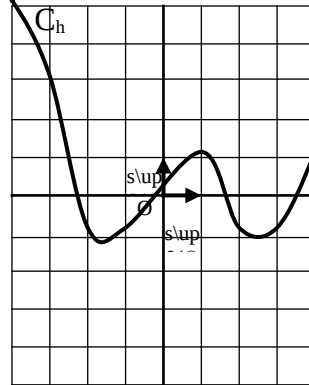
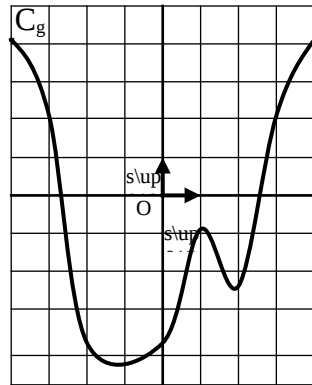
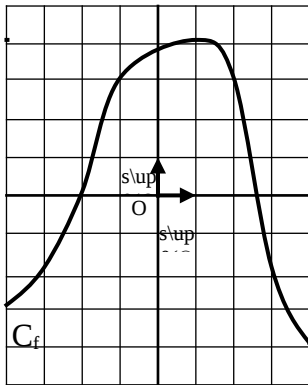
b. Résoudre graphiquement l'équation  $f(x) = h(x)$ .

c. Résoudre graphiquement l'équation  $g(x) = h(x)$ .



### EXERCICE 5

On a tracé dans quatre repères les courbes  $C_f$ ,  $C_g$ ,  $C_h$  et  $C_k$  qui représentent les fonctions  $f$ ,  $g$ ,  $h$  et  $k$ .



a. Résoudre graphiquement les équations :

$$f(x) = 3$$

$$g(x) = 2$$

$$h(x) = 3$$

$$k(x) = -4$$

b. Résoudre graphiquement les équations :

$$f(x) = -2$$

$$g(x) = -4$$

$$h(x) = -1$$

$$k(x) = 1$$